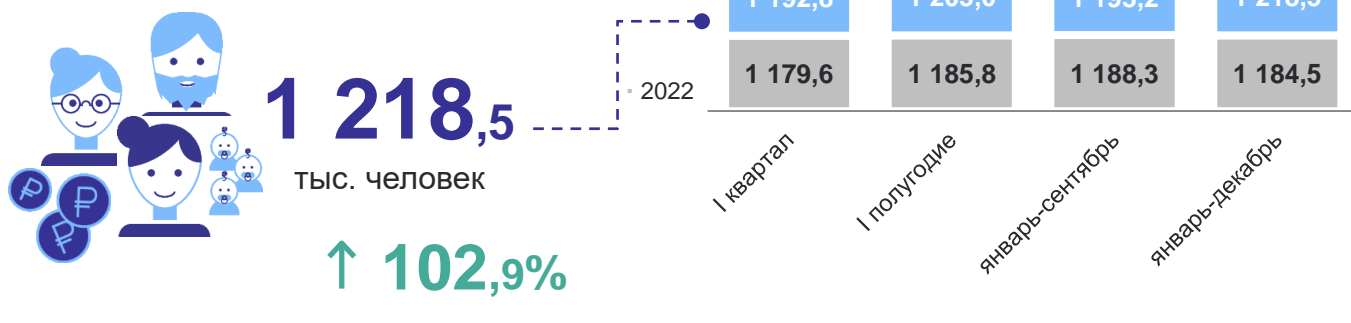


ПРЕДОСТАВЛЕНИЕ ГРАЖДАНМ СОЦИАЛЬНОЙ ПОДДЕРЖКИ ПО ОПЛАТЕ ЖИЛОГО ПОМЕЩЕНИЯ И КОММУНАЛЬНЫХ УСЛУГ

январь – декабрь 2023 года

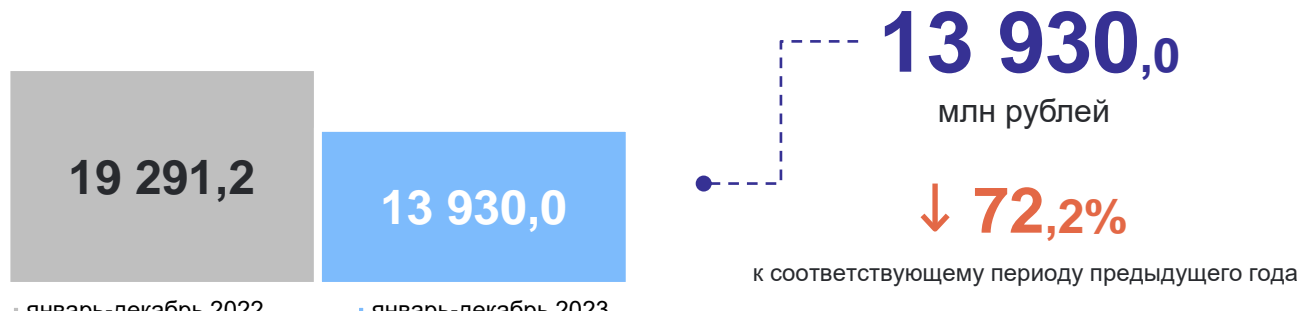
Численность граждан, пользующихся социальной поддержкой



↑ 102,9% к соответствующему периоду предыдущего года



Объем средств, предусмотренных на предоставление социальной поддержки по оплате жилого помещения и коммунальных услуг

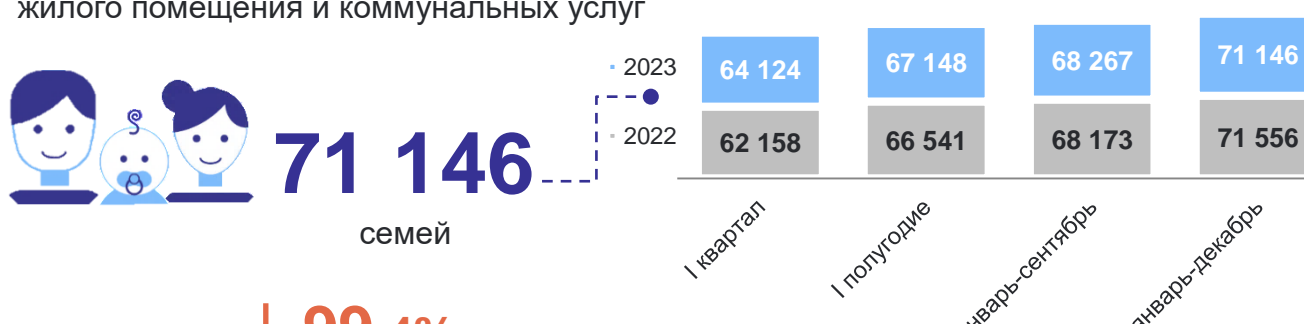


↓ 72,2% к соответствующему периоду предыдущего года

ПРЕДОСТАВЛЕНИЕ ГРАЖДАНМ СУБСИДИЙ НА ОПЛАТУ ЖИЛОГО ПОМЕЩЕНИЯ И КОММУНАЛЬНЫХ УСЛУГ

январь – декабрь 2023 года

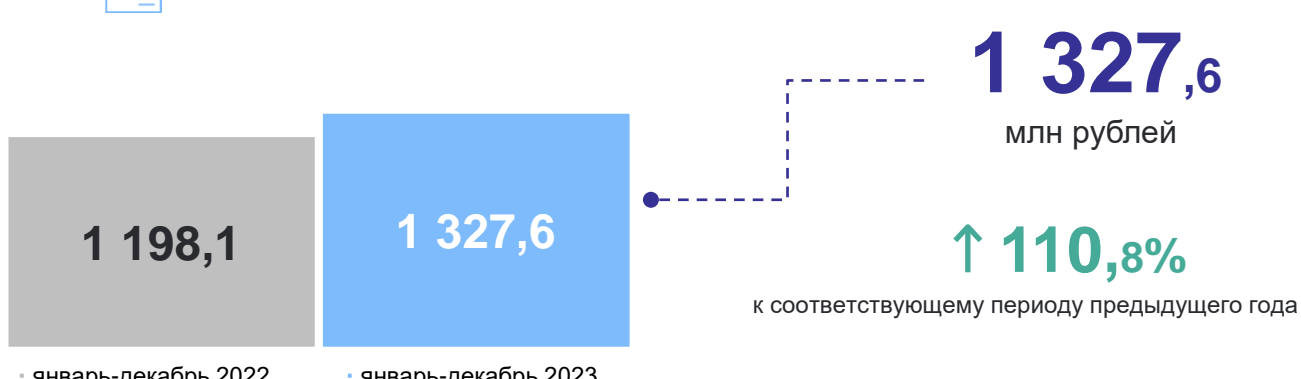
Число семей, получавших субсидии на оплату жилого помещения и коммунальных услуг



↓ 99,4% к соответствующему периоду предыдущего года



Сумма субсидий, начисленная населению на оплату жилого помещения и коммунальных услуг



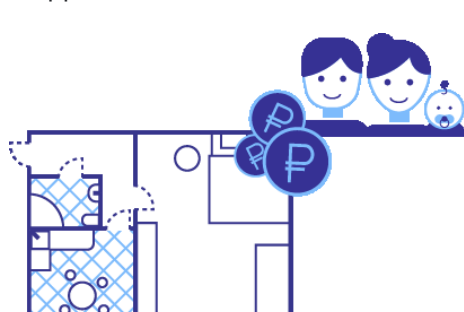
↑ 110,8% к соответствующему периоду предыдущего года

СОЦИАЛЬНЫЕ ВЫПЛАТЫ НА ОПЛАТУ ЖИЛЬЯ И КОММУНАЛЬНЫХ УСЛУГ

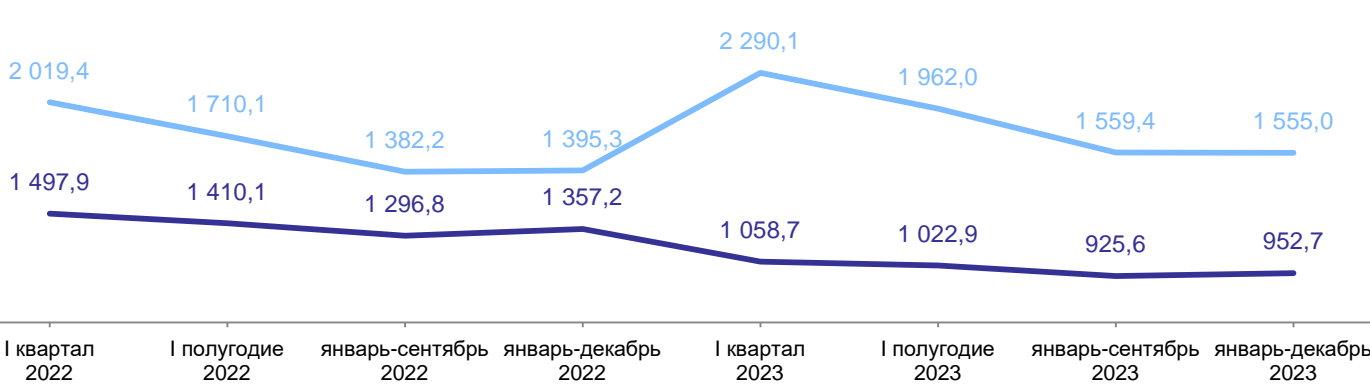
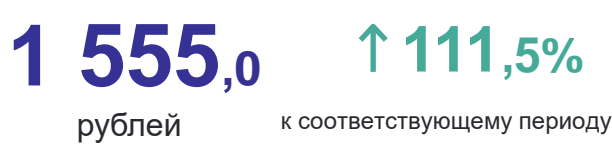
январь – декабрь 2023 года



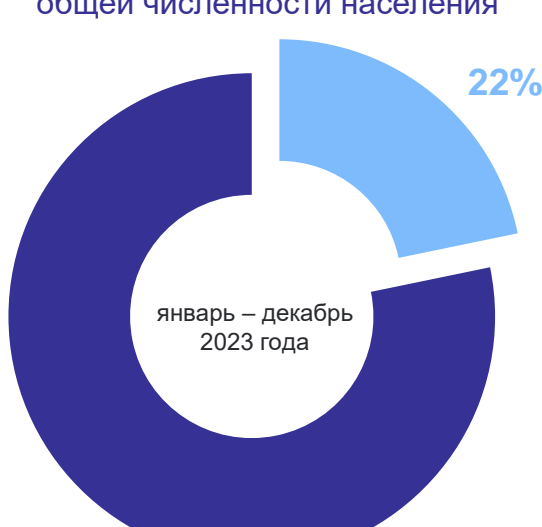
Среднемесячный размер социальной поддержки на оплату жилищно-коммунальных услуг на одного пользователя



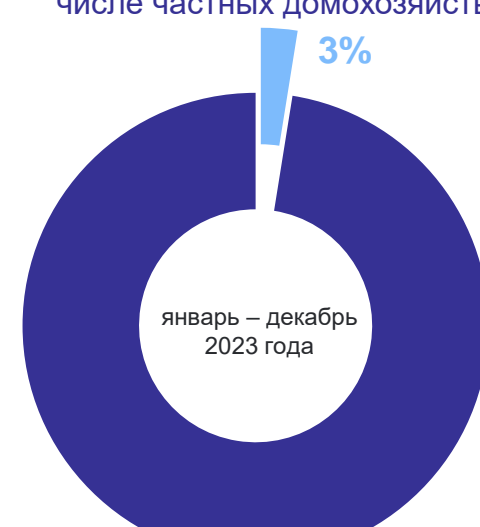
Среднемесячный размер начисленных субсидий на семью



Доля граждан, пользующихся социальной поддержкой на оплату жилищно-коммунальных услуг, в общей численности населения

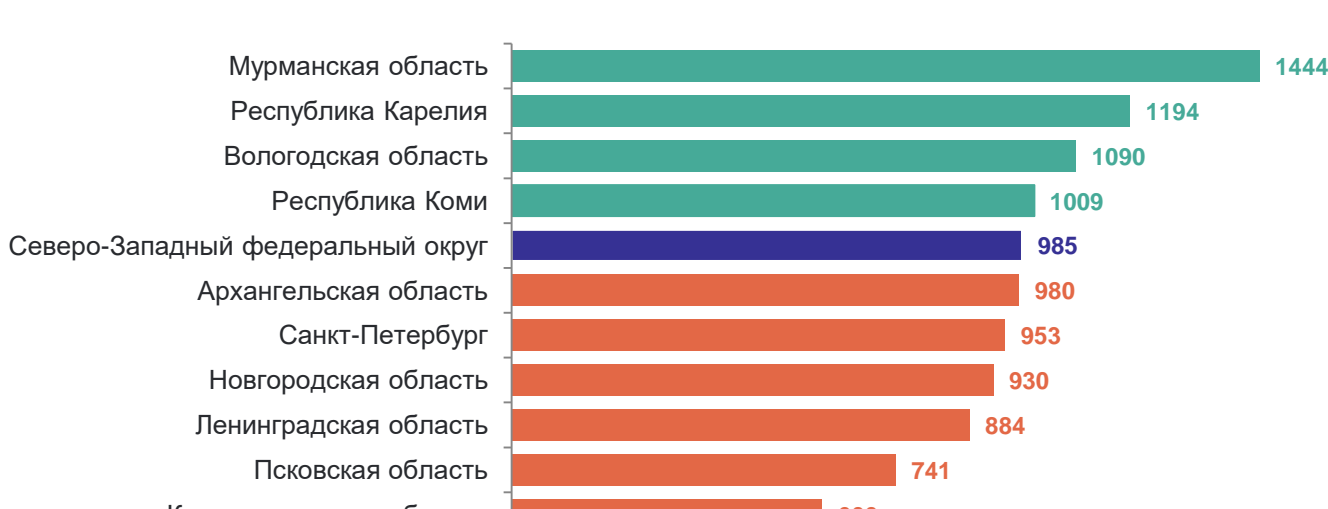


Доля семей, получавших субсидии на оплату жилого помещения и коммунальных услуг, в общем числе частных домохозяйств



СРЕДНЕМЕСЯЧНЫЙ РАЗМЕР СОЦИАЛЬНОЙ ПОДДЕРЖКИ ПО ОПЛАТЕ ЖИЛОГО ПОМЕЩЕНИЯ И КОММУНАЛЬНЫХ УСЛУГ НА ОДНОГО ПОЛЬЗОВАТЕЛЯ

январь – декабрь 2023 года, рублей



СРЕДНЕМЕСЯЧНЫЙ РАЗМЕР НАЧИСЛЕННЫХ СУБСИДИЙ НА СЕМЬЮ

январь – декабрь 2023 года, рублей

